



AREA MARINA PROTETTA PORTO CESAREO



PROGETTO "SENTIERI BLU"



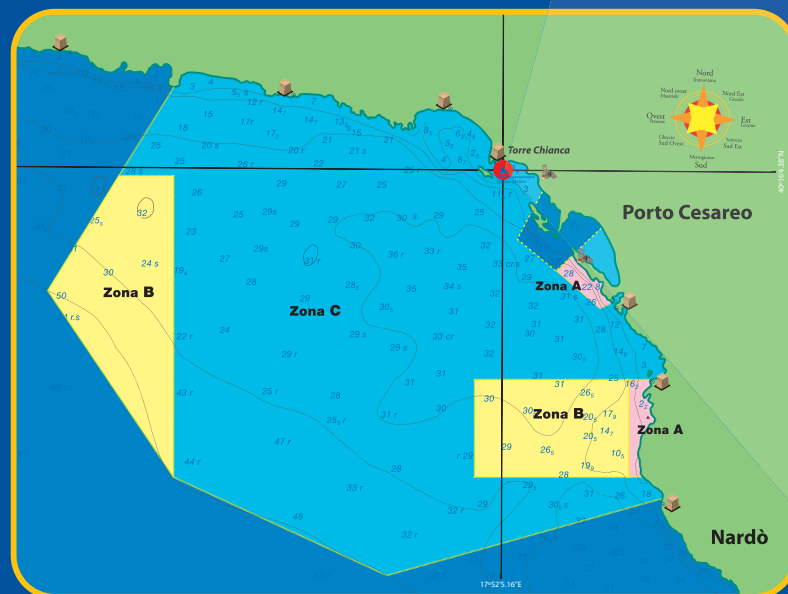
Programma di Iniziativa Comunitaria

INTERREG IIIA ITALIA ALBANIA

ASSE IV - Turismo, beni culturali e cooperazione istituzionale
Misura 4.2 - Sostegno al partenariato italo-albanese nel turismo
Azione 2): Promozione e sviluppo di forme di turismo alternativo

TUR.SEA.ADR.

www.areamarinaprotettaportocesareo.it · www.sentieriblu.it



Colonne greco - romane



In località Torre Chianca, a soli 4 metri e mezzo di profondità e ad 80 metri di distanza dalla costa, giacciono, adagiate sul fondo sabbioso, 5 colonne monolitiche del II secolo d.C. Questo è un **sito archeologico** sommerso, che ricade nella **Zona C** dell'Area Marina Protetta: qui affondò un'imbarcazione proveniente dall'isola greca di Eubea, nell'Egeo, il cui carico era costituito da manufatti di vario genere, e da cinque enormi colonne di marmo cipollino. Le colonne, che misurano 9 metri di lunghezza e 70-100 cm di diametro, provengono dalle cave di Karystos, all'estremità meridionale dell'isola di Eubea. La lavorazione delle colonne era ancora allo stato grezzo e le scanalature, solo abbozzate, oggi sono ricoperte da organismi incrostanti: per lo più alghe verdi e qualche spugna. Del relitto, rinvenuto nel 1960, oggi, non rimane nulla se non queste colonne adagiate sul fondo sabbioso in direzione NS, in posizione quasi parallela le une alle altre ed appena fuori dalla direttrice che congiunge la Torre Chianca con l'antistante Isola della Malva. Una serie di reperti provenienti da questo sito (anfore e laterizi) sono oggi conservati presso il Castello Aragonese di Taranto.

Il sito è facilmente raggiungibile **via mare** con una imbarcazione, ma anche **via terra**, partendo dall'insenatura adiacente la Torre e percorrendo a nuoto gli 80 metri che separano la costa dal sito sommerso. Quello delle **Colonne Greco-Romane** è un itinerario che unisce l'attrattività degli ambienti sommersi all'interesse storico; è un percorso estremamente semplice ed adatto a chiunque: per osservare le cinque colonne non è necessario essere dei subacquei muniti di brevetto, ma è sufficiente munirsi di maschera e pinne per praticare **sea-watching**. Nei giorni in cui il mare è particolarmente calmo e l'acqua trasparente le colonne sono visibili anche dalla superficie, semplicemente transitandovi sopra con l'imbarcazione.

Coordinate: Lat.: 40°16'4.38" N

Long.: 17°52'5.16" E

Livello di difficoltà: Semplice

Profondità massima: 4,5 m

Sito di interesse: archeologico

Raggiungibile: Via Terra

Via Mare